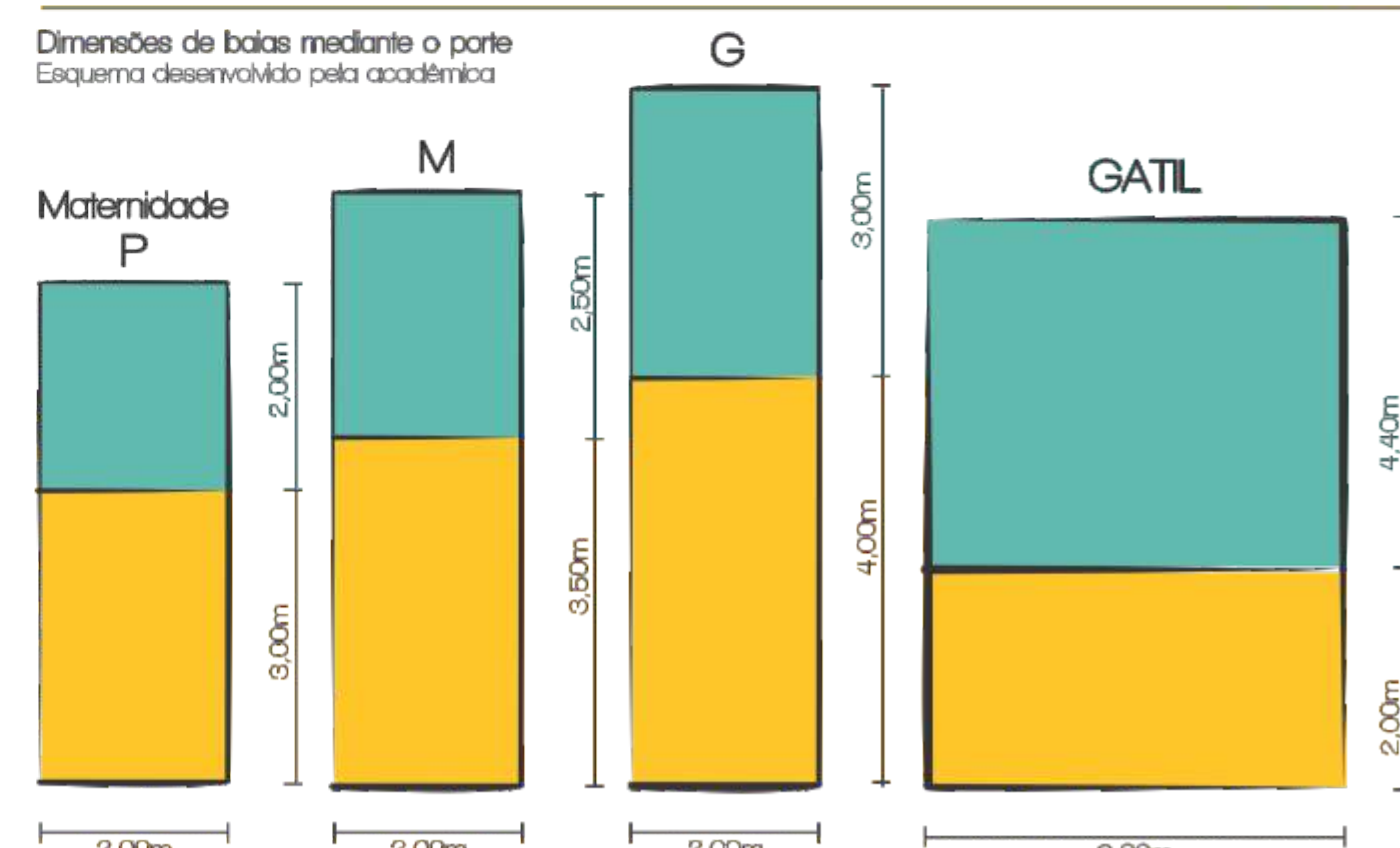
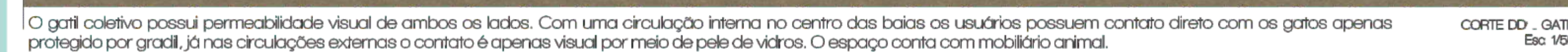
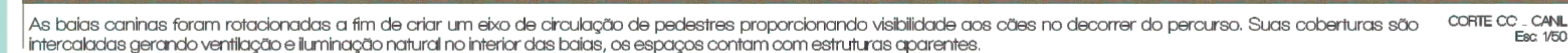


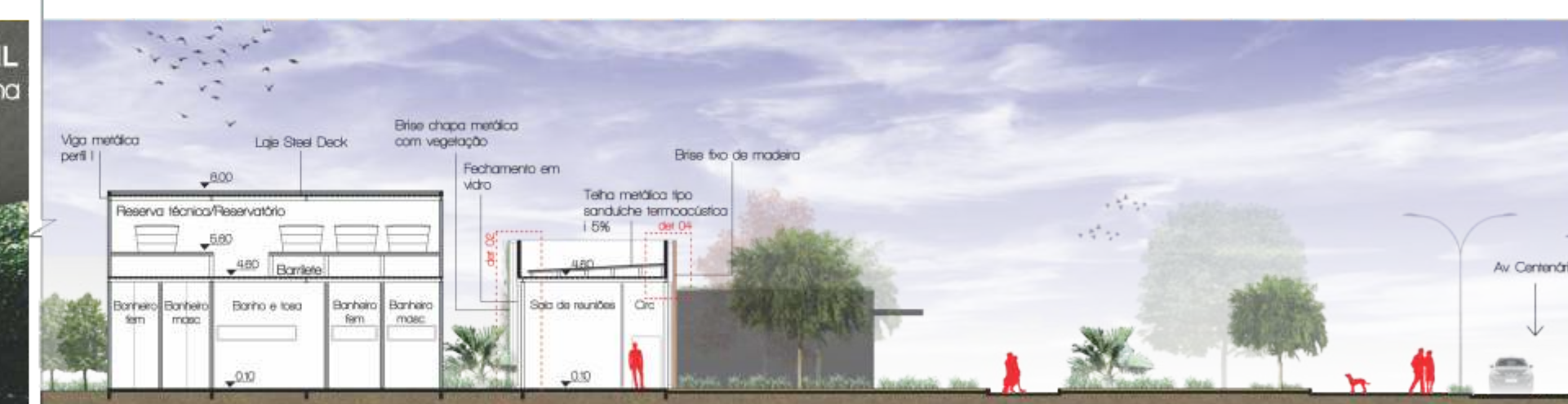
01



Esc.: 1/50



Esc.: 1/250



No corte BB' é possível visualizar a praça proposta na fachada da Avenida Centenário. A praça serve como apoio ao abrigo, podendo ser utilizada para pequenos eventos e suprimindo a necessidade da falta de espaços públicos na região. O corte mostra o setor administrativo no qual é apresentado pela sala de reuniões. A circulação possui grandes aberturas de vidro facilitando a entrada natural da luz, sendo protegida por brises fixos de madeira conforme apresentado no corte e evidenciado no detalhamento 04. A sala de reuniões possuem a mesma abertura de vidro porém é protegido por chapas metálicas perfuradas com vegetação (detalhamento 02). O setor de cuidados abriga no compartimento superior a reserva técnica na qual é utilizada em arande parte do abrigo.